

泉佐

さのテレ

泉佐野市 泉佐野駅

泉佐野市役所

泉佐野市立図書館

泉佐野市立公民館

泉佐野市立体育館

泉佐野市立市民会館

泉佐野市立市民センター

泉佐野市立市民ホール

泉佐野市立市民会館

泉佐野市立市民センター

泉佐野市立市民ホール

まちの保健室

- 参加無料
- 血圧測定
体脂肪率
- 育児相談
- 介護
看護相談

公益社団法人
大阪府看護協会

特産品・地場産業展示コーナー

まちの保健室
障害者絵画
作品展

世日根荘の風景～
港地・船主集落～
伝える修験道のはじまりの地

七

医療法人 泉神堂
泉州地方にある

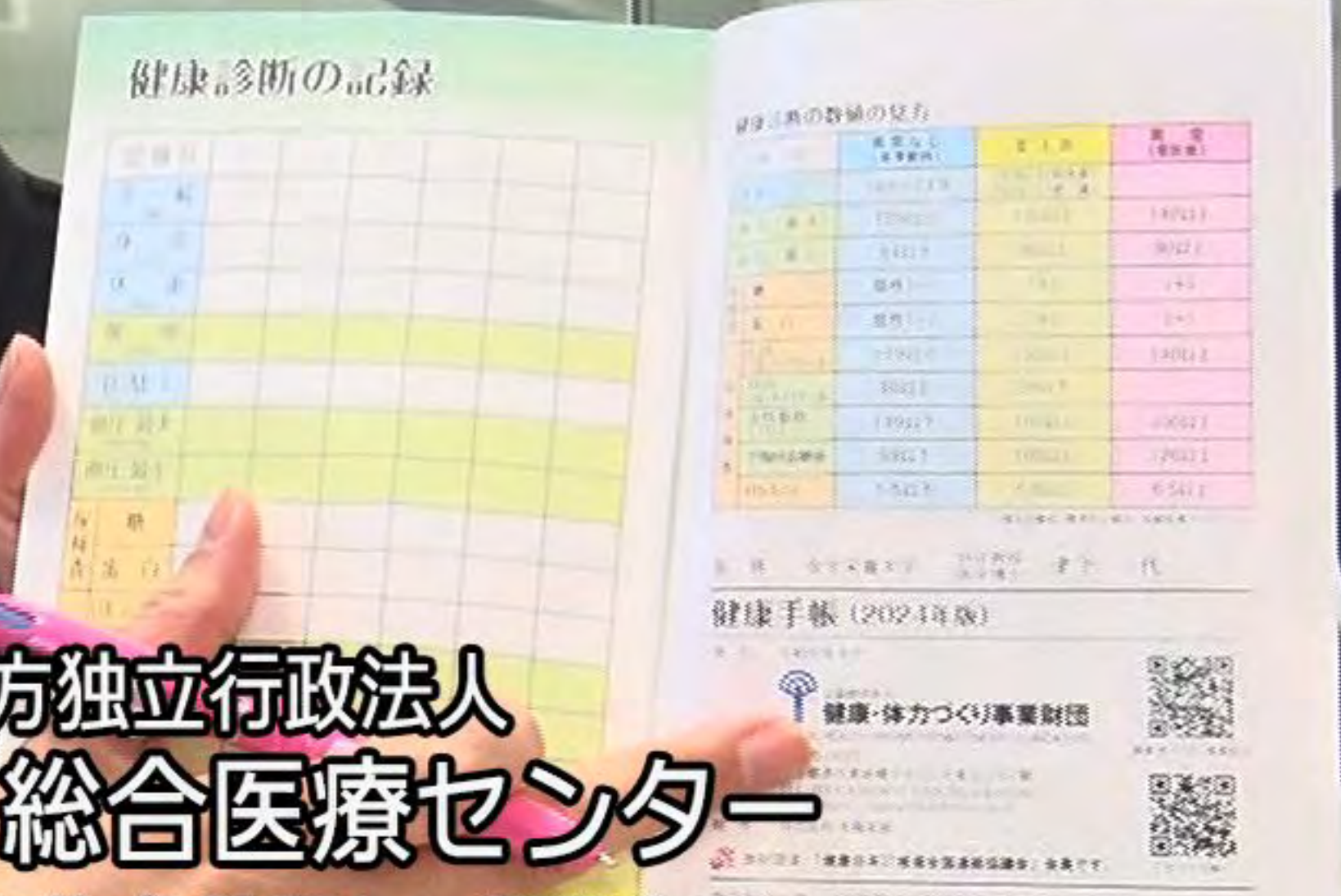
「自利」

外来診療

TEL 07



「まちの保健室」では、血圧・握力測定などの健康チェックの他、生活習慣病などの看護相談
介護や介護予防相談、治療に関する意思決定について、こころの悩みやストレスについて等
多種多様な相談に応じていただけます



地方独立行政法人
りんくう総合医療センター
副看護局長 兼 急性期ケア推進室長

上野 智美さん

「まちの保健室」を始めた経緯・意図は？

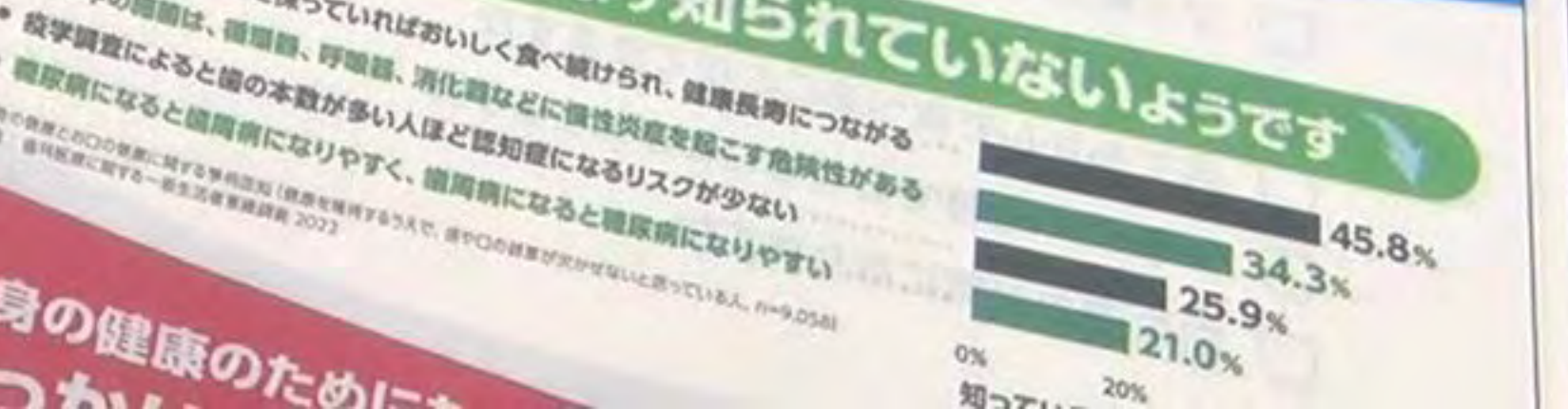
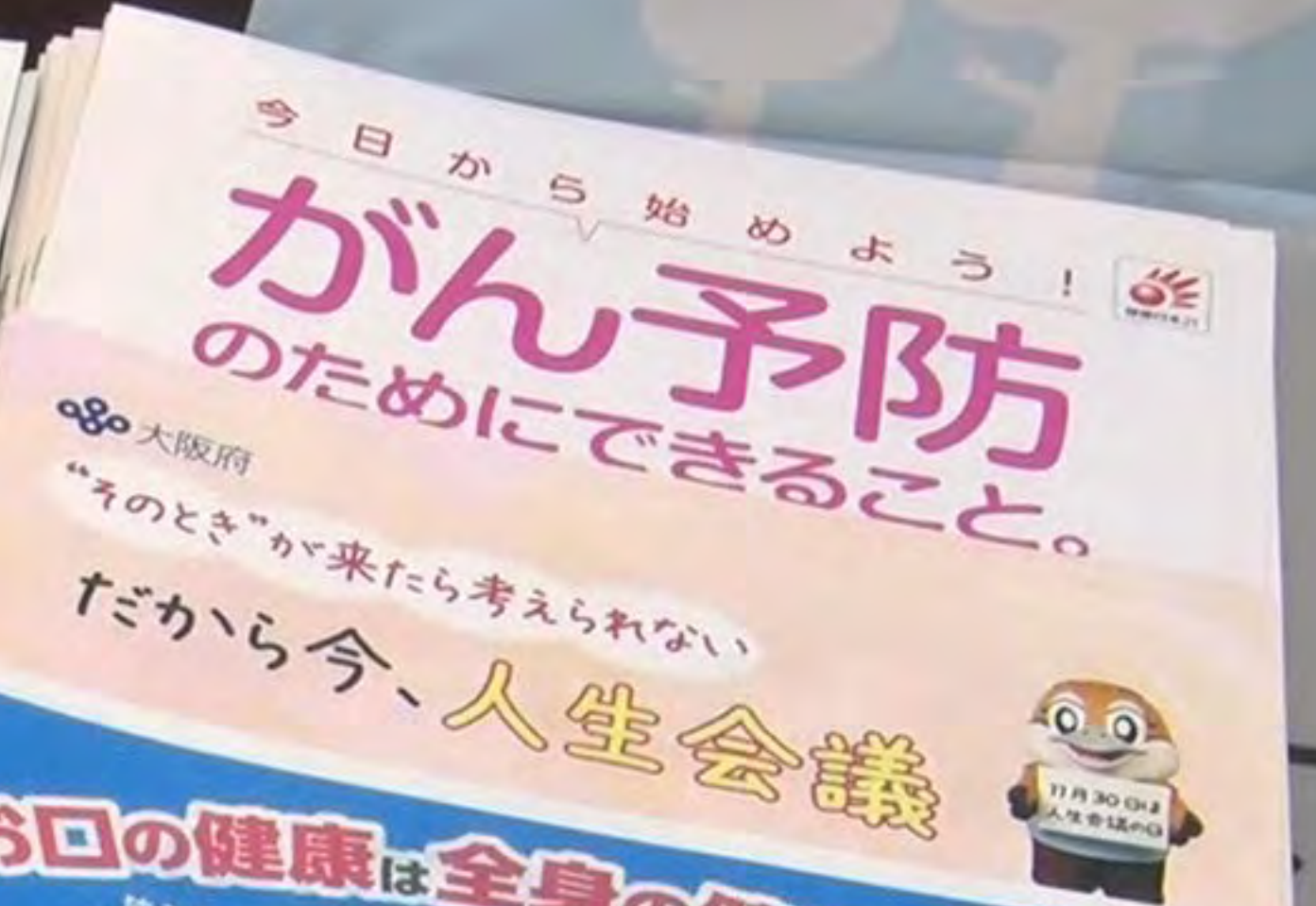


11月28日(木)からスタート!
まちの保健室

- 開催場所: 泉佐野市役所1階 (市民ロビー内)
- 開催日時: 第4木曜日 (月1回 14時~16時)
- 対象者: どなたでも
- 費用: 無料
- 保健室メンバー: りんくう総合医療センター (看護管理者/専門・認定看護師)

体脂肪率

握力



具体的な内容は?

そのとき”が”来たなら考えられない、
だから今、

人生会議

命の危険が迫った状態になると、約70%の人が医療
やケアなどを自分で決めたり望みを人に伝えたりするこ
とができなくなると言われています。



具体的な内容は？

人生会議





11月28日(木)からスタート!

まちの保健室

- 開催場所：泉佐野市役所1階（市民ロビー内）
- 開催日時：第4木曜日（月1回 14時～16時）
- 対象者：どなたでも
- 費用：無料
- 保健室メンバー：りんくう総合医療センター（看護管理者/専門・認定看護師）



まちの保健室

- 健康相談
- 血圧測定
体脂肪率
- 育児相談
- 介護
福祉相談

体脂肪率

握力

血圧

無料



具体的な内容は？

