

りんくう総合医療センター



医師と看護師



医療専門職員
+



日本の医療の在り方を変えるキーワード

チーム医療

一人の患者さまに
複数の医療専門職員が
連携して、治療やケアに当たること

異なる職種 of 医療専門職員が連携・協働し、それぞれの専門スキルを発揮することで、患者さまの生活の質（QOL）の維持・向上、患者さまの人生観を尊重した療養の実現をサポートする。

- ① 医療・生活の質の向上
 - 疾病の早期発見・回復促進・重症化予防など
- ② 医療従事者の負担の軽減
 - 医療の効率性の向上
- ③ 医療安全の向上
 - 医療の標準化・組織化

医療専門職員の

- ① 専門性の向上
- ② 役割の拡大
- ③ それぞれの連携・補完の推進

りんくう総合医療センター

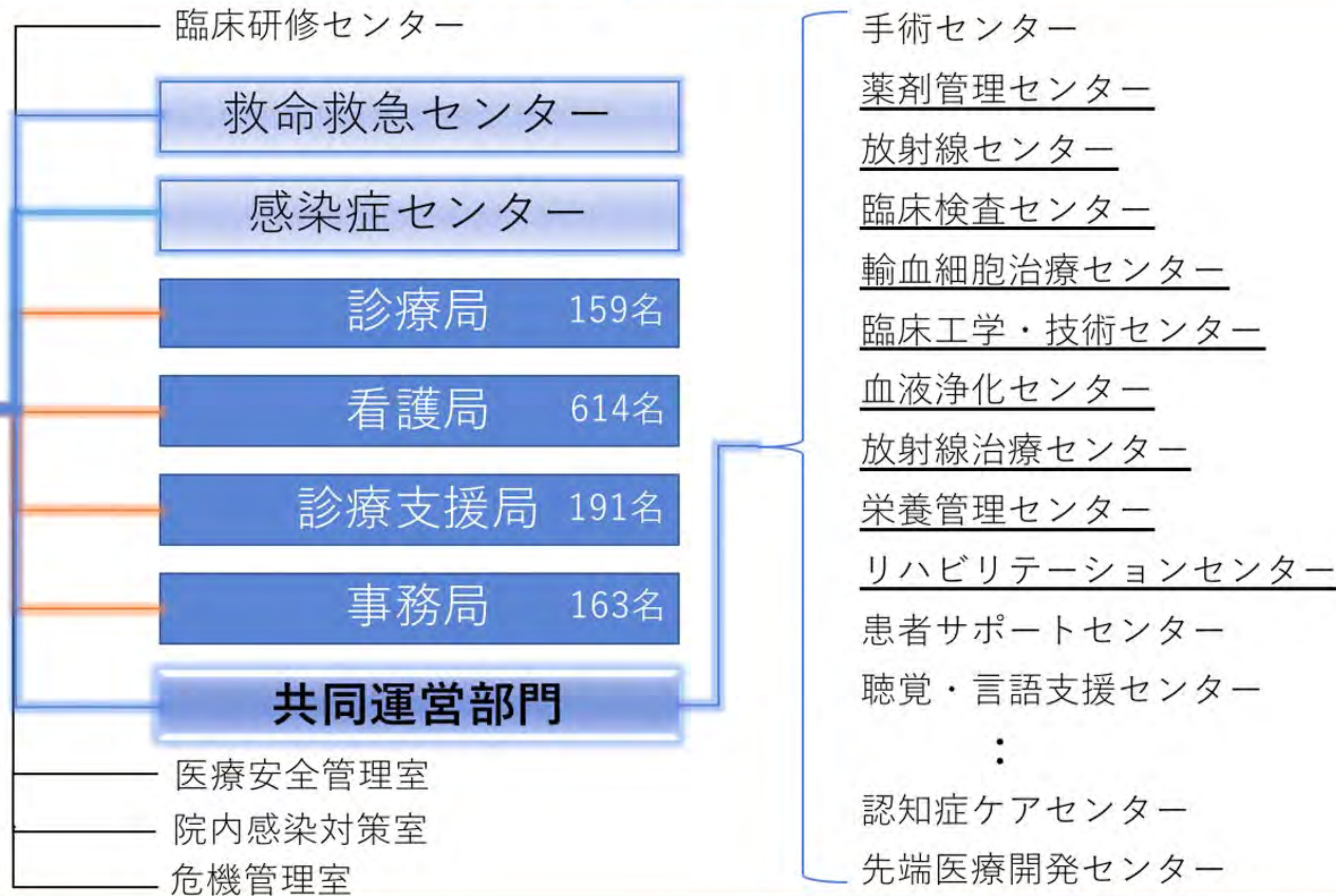
2021年4月 発足

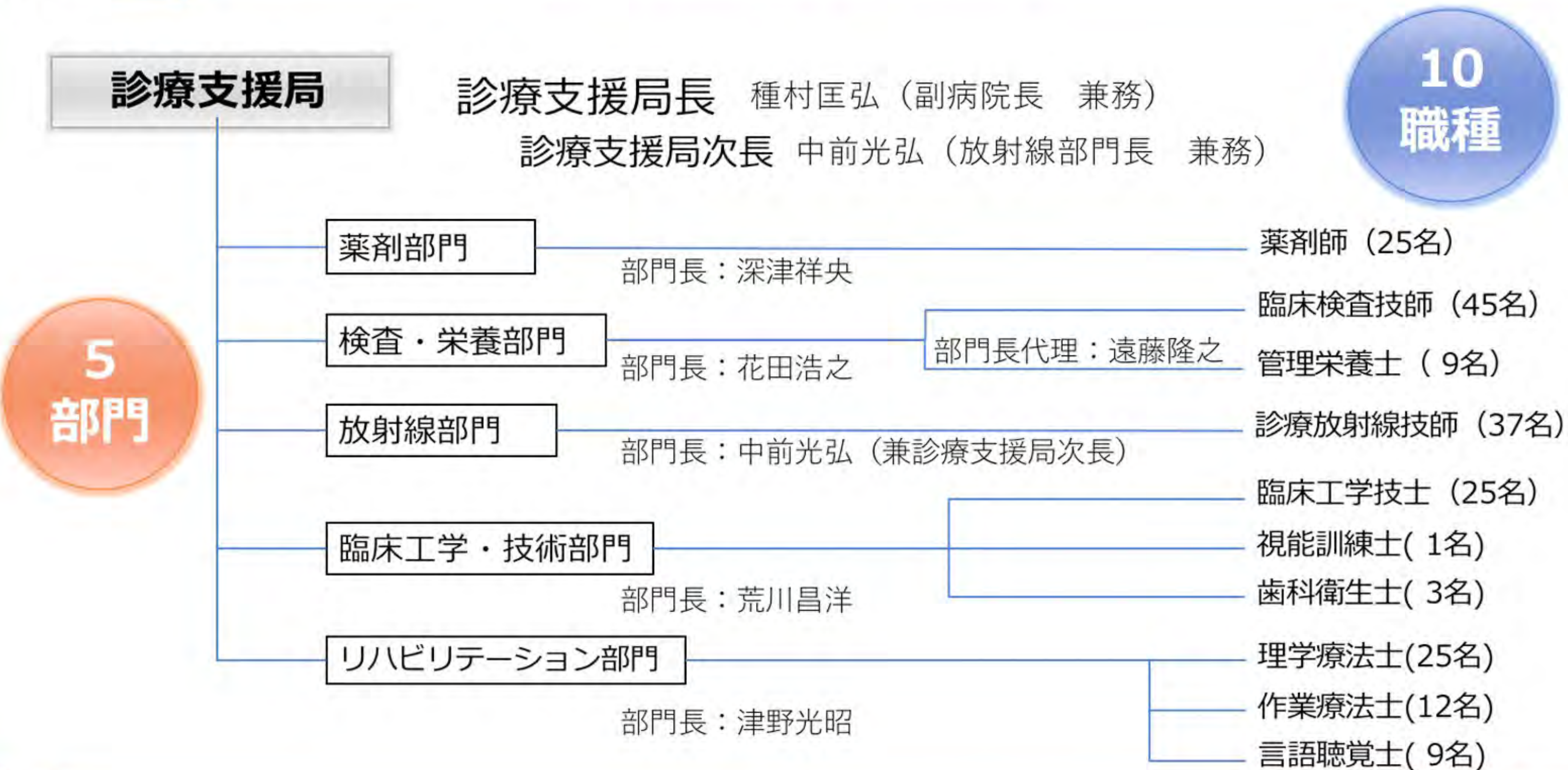


病院の組織図

りんくう総合医療センター

1,127名





- 医療安全管理
- 医療機器安全管理
- 呼吸器ケアサポート
- 感染制御
- 摂食・嚥下
- 救急医療
- 栄養サポート
- 糖尿病
- 緩和ケア
- 褥瘡管理
- 口腔ケア
- 周術期管理

回	放送	テ ー マ	所 属	職 種
30	2月	放射線検査のあれこれ	放射線部門	診療放射線技師
31	3月	切らずに治す放射線治療とは	放射線部門	診療放射線技師
32	4月	安心安全な薬物治療を支えます ～薬歴管理のススメ～	薬剤部門	薬剤師
33	5月	薬剤部（抗がん剤治療） 未定	薬剤部門	薬剤師
34	6月	知らなきゃ損！検体検査の意義とその役割	検査・栄養部門	臨床検査技師
35	7月	心不全パンデミック時代 ～心臓超音波検査で心不全を見る！～	検査・栄養部門	臨床検査技師
36	8月	最近のトピックス“サルコペニア”について	検査・栄養部門	管理栄養士
37	9月	リハビリ（理学）「心臓リハビリテーション」	リハビリテーション部門	理学療法士
38	10月	リハビリ（作業）「作業療法のせん妄への取り組み」	リハビリテーション部門	作業療法士
39	11月	リハビリ（言語）「摂食嚥下の不思議」	リハビリテーション部門	言語療法士

43回 令和8年3月まで 企画中！

診療支援局の活動について

