

診療局：眼科

<スタッフ紹介>

役 職	スタッフ名
医 長	谷口 美砂
非常勤医師	1名
視能訓練士	1名

<特色と概要>

2022年6月より常勤医が赴任し、院内紹介のみで外来診療を開始し、9月より院外紹介での診察も開始している。院内・院外診察は原則として紹介を通しての診療となっている。診察している疾患は主に白内障、緑内障、網膜疾患を中心に、眼科一般を診察している。

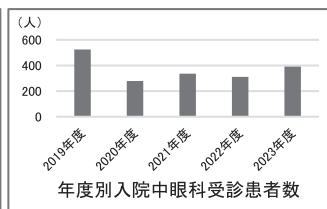
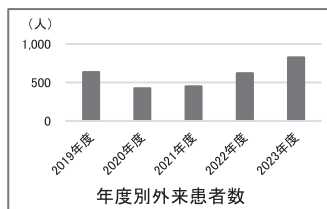
当院は救命救急センターを併設しており、外傷(主に交通外傷)に合併した眼症状を呈する症例も多く、救命診療科とも連携を取りながら診療を行っている。

またNICUでは和歌山県立医科大学の協力で未熟児網膜症の診療を行っている。

<実績>

患者数(外来及び入院中眼科受診、延べ人数の推移) (人)

年度	外来		入院中眼科受診患者数
	延べ患者数	1日平均	延べ患者数
2019年度	636	2.6	524
2020年度	425	1.7	279
2021年度	450	1.9	336
2022年度	621	2.6	311
2023年度	827	3.4	391

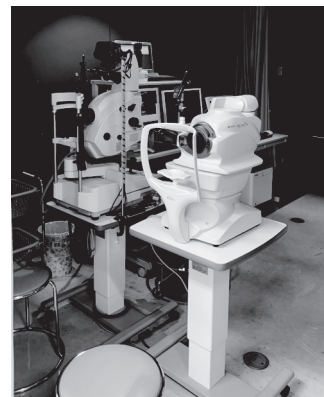


<今年度の反省と来年度への抱負>

2015年度より長らく休診していた外来診療を再開できたが、その間には眼科診察・治療法において様々な進化がみられた。特にAIを搭載した検査機器は目覚ましい発展を遂げており、それまでは大まかにしか捉えることのできなかった部位をより鮮明な画像で描写し、詳細に解析・観察することが可能になってきた。また、得られたデータを基に新たな疾患概念や分類法、治療法も考案されている。引き続きこれまでの経験をもとに新しく得られた知識を生かしつつ診療にあたりたいと思う。



処置室



検査室



検査室



外来レーザー室